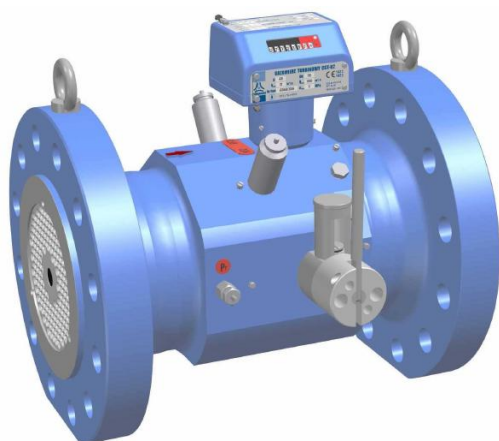


## ТУРБИНКОВ ГАЗОВ РАЗХОДОМЕР тип CGT-02



◇ Размери: G65 - G6500 ◇ Номинален диаметър: DN50 - DN400

◇  $Q_{min}/Q_{max}$ : от 1:20 до 1:30 ◇ Тработна: (-20) ÷ 70°C

◇ Налягане: PN16, PN20, PN25 (ANSI150); PN40, PN50 (ANSI 300); PN63, PN110 (ANSI 600)

◇ **ОЦЕНЕНО** съответствие съгласно Директиви MID, АТЕХ, PED, EMC

◇ **ВКЛЮЧЕНА ПЪРВОНАЧАЛНА ПРОВЕРКА**

◇ **ГАРАНЦИЯ 2 ГОДИНИ**

DN [mm]	Размер	$Q_{min} \div Q_{max}$ [m <sup>3</sup> /h]	$Q_{min} \div Q_{max}$ [Nm <sup>3</sup> /h] P = 4bar G	$Q_{min} \div Q_{max}$ [Nm <sup>3</sup> /h] P = 6bar G	$\frac{Q_{min}}{Q_{max}}$	Импулсен фактор [m <sup>3</sup> /imp]	
50	G65	5 ÷ 100	25 ÷ 500	36 ÷ 720	1:20	0.1	
80	G100	8 ÷ 160	40 ÷ 800	56 ÷ 1120	1:20	1	
	G160	8 ÷ 250	41 ÷ 1250	58 ÷ 1750	1:30		
	G250	13 ÷ 400	66 ÷ 2000	93 ÷ 2800	1:30		
100	G160	12,5 ÷ 250	62 ÷ 1250	87 ÷ 1750	1:20		
	G250	13 ÷ 400	66 ÷ 2000	93 ÷ 2800	1:30		
	G400	21 ÷ 650	108 ÷ 3250	156 ÷ 4680	1:30		
150	G400	32 ÷ 650	162 ÷ 3250	234 ÷ 4680	1:20	10	
	G650	33 ÷ 1000	166 ÷ 5000	240 ÷ 7200	1:30		
	G1000	53 ÷ 1600	266 ÷ 8000	384 ÷ 11520	1:30		
200	G1000	53 ÷ 1600	266 ÷ 8000	384 ÷ 11520	1:30		
	G1600	83 ÷ 2500	416 ÷ 12500	583 ÷ 17500			
250	G1600	83 ÷ 2500	416 ÷ 12500	583 ÷ 17500			1:30
	G2500	133 ÷ 4000	666 ÷ 20000	960 ÷ 28800			
300	G2500	133 ÷ 4000	666 ÷ 20000	960 ÷ 28800		1:30	
	G4000	216 ÷ 6500	1083 ÷ 32500	1560 ÷ 46800			
400	G4000	216 ÷ 6500	1083 ÷ 32500	1560 ÷ 46800	1:30		
	G6500	333 ÷ 10000	1666 ÷ 50000	2400 ÷ 72000			

### ПРЕДНАЗНАЧЕНИЕ

Турбинковите газови разходомери са предназначени за измерване обема на природния газ при търговското му отчитане, а също и за работа в системи за контрол, регулиране и управление на технологични процеси. Могат да бъдат измервани следните газове: Азот, Аргон, Ацетилен, Етилен, Въглероден диоксид, Въглероден оксид, Етан, Метан, Пропан, Бутан, Водород, Въздух, Хелий и др. Разходомерите са произведени във взривобезопасно изпълнение и са предназначени за експлоатация при температура от (-25) ÷ 70°C и относителна влажност на въздуха 98% при температура 35°C. Разходомерите имат сертификат за съответствие съгласно директиви MID, PED, АТЕХ, EMC на ЕС. Производител на разходомерите е фирма Common SA, Полша. «СМ Сензорматик» ЕООД е изключителен представител на фирмата за България и Македония.

## ТУРБИНКОВ ГАЗОВ РАЗХОДОМЕР тип CGT-02

DN nominal diameter	G Gas meter size	Q <sub>max</sub> Maximum flow m <sup>3</sup> /h	Q <sub>min</sub> minimum flow at scale:		LF emitter constant [pulses / m <sup>3</sup> ]	HF1, HF2 emitter constant (approximate) [pulses / m <sup>3</sup> ]	HF3 ÷ HF6 emitter constant (approximate) [pulses / m <sup>3</sup> ]
			1:20 [m <sup>3</sup> /h]	1:30 [m <sup>3</sup> /h]			
DN 50	G 65	100	5	–	10	2610	94829
DN 80	G 100	160	8	–	1	742	26974
	G 160	250	13	8	1	742	26974
	G 250	400	20	13	1	470	17059
DN 100	G 160	250	13	–	1	692	16782
	G 250	400	20	13	1	692	16782
	G 400	650	32	20	1	401	9719
DN 150	G 400	650	32	20	1	227	6873
	G 650	1000	50	32	1	227	6873
	G 1000	1600	80	50	0.1	129	3910
DN 200	G 650	1000	50	32	1	114	3113
	G 1000	1600	80	50	0.1	116	3167
	G 1600	2500	130	80	0.1	67	2025
DN 250	G 1000	1600	80	50	0.1	58	2111
	G 1600	2500	130	80	0.1	58	2111
	G 2500	4000	200	130	0.1	34	1223
DN 300	G 1600	2500	130	80	0.1	32	1181
	G 2500	4000	200	130	0.1	32	1181
	G 4000	6500	320	200	0.1	19	680
DN 400	G 2500	4000	200	130	0.1	13	444
	G 4000	6500	320	200	0.1	13	444
	G 6500	10000	500	320	0.1	7.0	285

