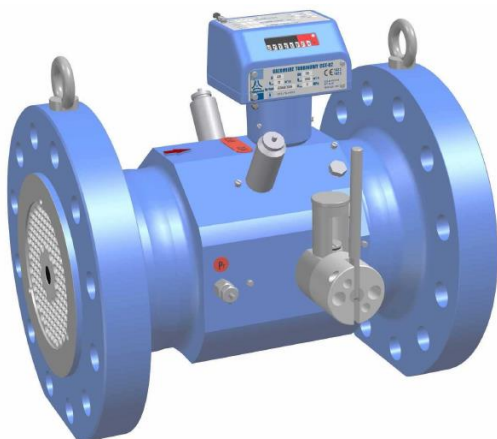


ТУРБИНКОВ ГАЗОВ РАЗХОДОМЕР CGT-02



- ◇ Размери: G40 - G6500 ◇ Номинален диаметър: DN50 - DN400
- ◇ Q_{min}/Q_{max}: от 1:10 до 1:30 ◇ Тработна: (-20) ÷ 70°C
- ◇ Налягане: PN16, PN20, PN25 (ANSI150); PN40, PN50 (ANSI 300); PN63, PN110 (ANSI 600)
- ◇ **СЕ ДЕКЛАРАЦИЯ** за съответствие съгласно Директиви MID, ATEX, PED, EMC
- ◇ **ВКЛЮЧЕНА ПЪРВОНАЧАЛНА ПРОВЕРКА**
- ◇ **ГАРАНЦИЯ 3 ГОДИНИ**

DN [mm]	Размер	Q _{min} ÷ Q _{max} [m ³ /h]	Q _{min} ÷ Q _{max} [Nm ³ /h] P = 4bar G	Q _{min} ÷ Q _{max} [Nm ³ /h] P = 6bar G	$\frac{Q_{min}}{Q_{max}}$	Импулсен фактор [m ³ /imp]
50	G40	6.5 ÷ 65	32.5 ÷ 325	46 ÷ 460	1:10	0.1
50	G65	10 ÷ 100	50 ÷ 500	72 ÷ 720	1:10	
80	G100	8 ÷ 160	40 ÷ 800	56 ÷ 1120	1:20	1
	G160	12,5 ÷ 250	62 ÷ 1250	85 ÷ 1750		
	G250	20 ÷ 400	100 ÷ 2000	140 ÷ 2800		
100	G160	12,5 ÷ 250	62 ÷ 1250	85 ÷ 1750	1:30	1
	G250	20 ÷ 400	100 ÷ 2000	140 ÷ 2800		
	G400	22 ÷ 650	108 ÷ 3250	156 ÷ 4680		
150	G400	22 ÷ 650	108 ÷ 3250	156 ÷ 4680	1:30	1
	G650	33 ÷ 1000	170 ÷ 5000	240 ÷ 7200		
	G1000	53 ÷ 1600	265 ÷ 8000	384 ÷ 11520		
200	G1000	53 ÷ 1600	265 ÷ 8000	384 ÷ 11520	1:30	10
	G1600	83 ÷ 2500	415 ÷ 12500	583 ÷ 17500		
250	G1600	83 ÷ 2500	415 ÷ 12500	583 ÷ 17500		
	G2500	133 ÷ 4000	665 ÷ 20000	958 ÷ 28800		
300	G2500	133 ÷ 4000	665 ÷ 20000	958 ÷ 28800		
	G4000	220 ÷ 6500	1100 ÷ 32500	1584 ÷ 46800		
400	G4000	220 ÷ 6500	1100 ÷ 32500	1584 ÷ 46800		
	G6500	330 ÷ 10000	1700 ÷ 50000	2400 ÷ 72000		

ПРЕДНАЗНАЧЕНИЕ

Турбинковите газови разходомери са предназначени за измерване обема на природния газ при търговското му отчитане, а също и за работа в системи за контрол, регулиране и управление на технологични процеси. Могат да бъдат измервани следните газове: Азот, Аргон, Ацетилен, Етилен, Въглероден диоксид, Въглероден оксид, Етан, Метан, Пропан, Бутан, Водород, Въздух, Хелий и др. Разходомерите са произведени във взривобезопасно изпълнение и са предназначени за експлоатация при температура от (-25) ÷ 70°C и относителна влажност на въздуха 98% при температура 35°C. Разходомерите имат сертификат за съответствие съгласно директиви MID, PED, ATEX, EMC на ЕС. Производител на разходомерите е фирма Common SA, Полша. «СМ Сензорматик» ЕООД е изключителен представител на фирмата за България и Македония.

ТУРБИНКОВ ГАЗОВ РАЗХОДОМЕР CGT-02

DN nominal diameter	G Gas meter size	Q _{max} Maximum flow m ³ /h	Q _{min} minimum flow at scale:		LF emitter constant [pulses / m ³]	HF1, HF2 emitter constant (approximate) [pulses / m ³]	HF3 ÷ HF6 emitter constant (approximate) [pulses / m ³]
			1:20 [m ³ /h]	1:30 [m ³ /h]			
DN 50	G 65	100	5	–	10	2610	94829
DN 80	G 100	160	8	–	1	742	26974
	G 160	250	13	8	1	742	26974
	G 250	400	20	13	1	470	17059
DN 100	G 160	250	13	–	1	692	16782
	G 250	400	20	13	1	692	16782
	G 400	650	32	20	1	401	9719
DN 150	G 400	650	32	20	1	227	6873
	G 650	1000	50	32	1	227	6873
	G 1000	1600	80	50	0.1	129	3910
DN 200	G 650	1000	50	32	1	114	3113
	G 1000	1600	80	50	0.1	116	3167
	G 1600	2500	130	80	0.1	67	2025
DN 250	G 1000	1600	80	50	0.1	58	2111
	G 1600	2500	130	80	0.1	58	2111
	G 2500	4000	200	130	0.1	34	1223
DN 300	G 1600	2500	130	80	0.1	32	1181
	G 2500	4000	200	130	0.1	32	1181
	G 4000	6500	320	200	0.1	19	680
DN 400	G 2500	4000	200	130	0.1	13	444
	G 4000	6500	320	200	0.1	13	444
	G 6500	10000	500	320	0.1	7.0	285

